

indicadores de la industria del **aluminio** en Argentina

informe cuatrimestral 2025-I

estimación **abril 2025**

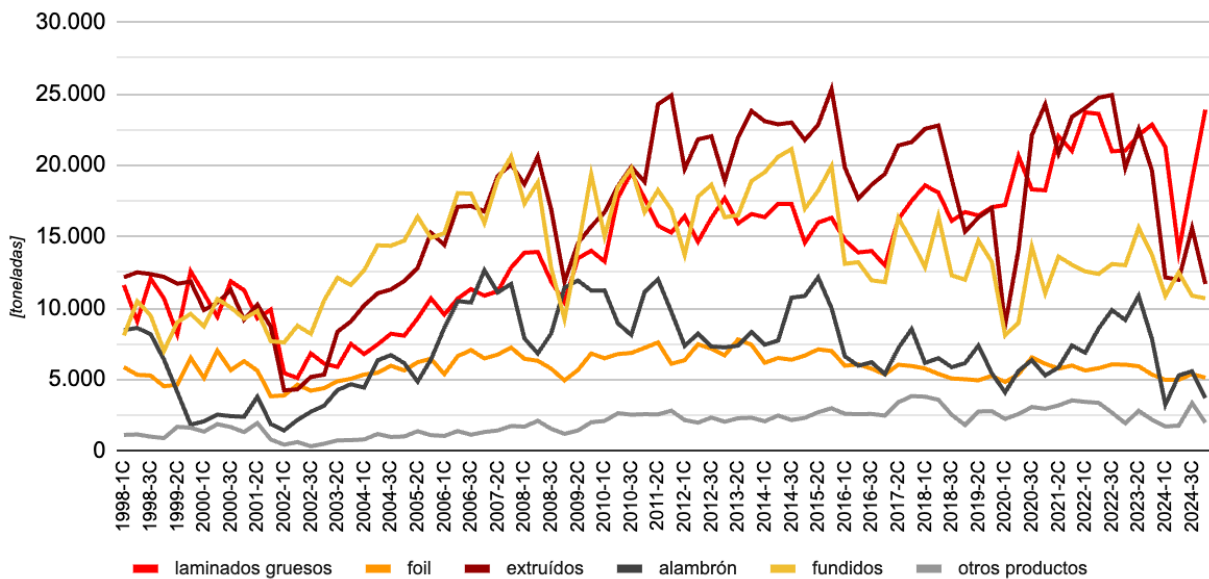


Congreso Nacional - Ciudad Autónoma de Buenos Aires

evolución del consumo de semielaborados por producto (últimos 5 cuatrimestres) [ton]

	2023-3C	2024-1C	2024-2C	2024-3C	2025-1C	var. anual*
laminados gruesos	22.840	21.270	13.952	18.979	23.878	12,3%
producción doméstica	6.193	5.174	4.491	4.960	4.624	-10,6%
importaciones	16.647	16.097	9.461	14.019	19.254	19,6%
foil	5.347	4.971	4.974	5.381	5.122	3,0%
producción doméstica	2.202	2.293	2.086	2.001	1.830	-20,2%
importaciones	3.145	2.678	2.888	3.380	3.292	22,9%
extruídos	19.609	12.144	11.977	15.598	11.686	-3,8%
producción doméstica	17.003	10.127	10.359	12.766	8.666	-14,4%
importaciones	2.606	2.017	1.618	2.832	3.020	49,7%
alambrón	7.828	3.233	5.277	5.581	3.719	15,0%
producción doméstica	7.398	2.899	4.772	4.895	3.441	18,7%
importaciones	430	334	505	686	278	-16,7%
fundidos	13.728	10.845	12.489	10.861	10.683	-1,5%
producción doméstica	13.728	10.845	12.489	10.861	10.683	-1,5%
importaciones	0	0	0	0	0	-
otros productos	2.186	1.716	1.767	3.347	1.981	15,5%
producción doméstica	0	0	0	0	0	-
importaciones	2.186	1.716	1.767	3.347	1.981	15,5%
total consumo	71.539	54.179	50.436	59.747	57.069	5,3%
producción doméstica	46.524	31.338	34.197	35.483	29.243	-6,7%
importaciones	25.014	22.841	16.239	24.264	27.826	21,8%

serie histórica del consumo doméstico por producto



* la variación se indica respecto al mismo cuatrimestre del año anterior.

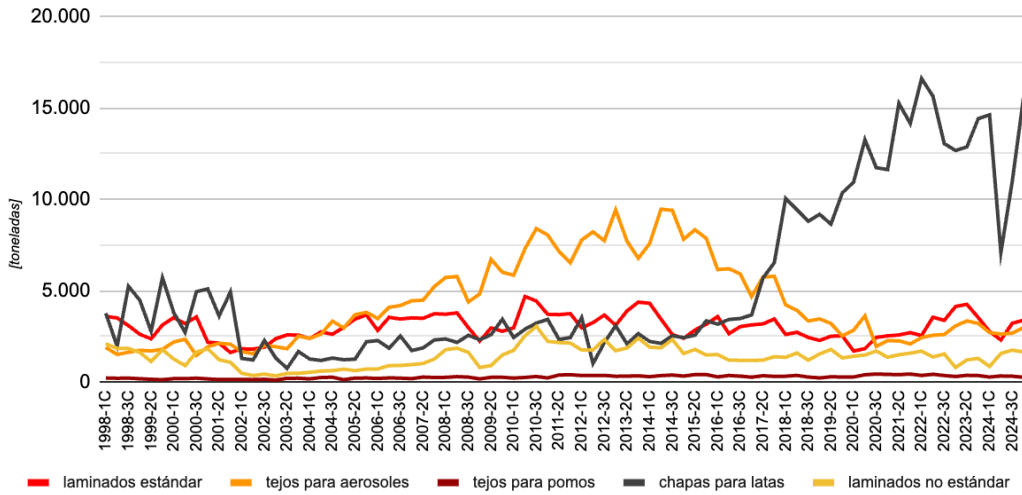
evolución del consumo de semielaborados por subproducto (últimos 5 cuatrimestres) [ton]

	2023-3C	2024-1C	2024-2C	2024-3C	2025-1C	var. anual*
laminados estándar	3.537	2.775	2.311	3.225	3.394	22,3%
tejos para aerosoles	3.218	2.718	2.635	2.685	2.987	9,9%
tejos para pomos	365	286	342	330	273	-4,5%
chapas para latas	14.416	14.628	7.091	10.980	15.569	6,4%
laminados no estándar	1.304	864	1.572	1.759	1.656	91,7%
foil estándar	3.502	3.625	3.000	3.133	3.247	-10,4%
foil no estándar	1.845	1.346	1.973	2.248	1.875	39,3%
perfiles para construcción	14.406	8.623	8.793	11.052	7.493	-13,1%
perfiles industriales	5.069	3.464	3.140	4.413	4.131	19,3%
tubos especiales	134	57	44	132	62	7,5%
alambrón para cables	7.363	2.810	4.849	5.151	3.295	17,3%
alambrón para acerías	465	423	428	430	424	0,3%
fundidos para piezas	12.413	9.152	10.910	8.833	8.986	-1,8%
fundidos para acerías	1.315	1.693	1.579	2.028	1.698	0,3%
menaje	754	511	816	1.424	1.331	160,5%
piezas varias	208	320	232	224	325	1,7%
otros productos	1.224	885	718	1.699	325	-63,3%
total consumo	71.539	54.179	50.436	59.747	57.069	5,3%

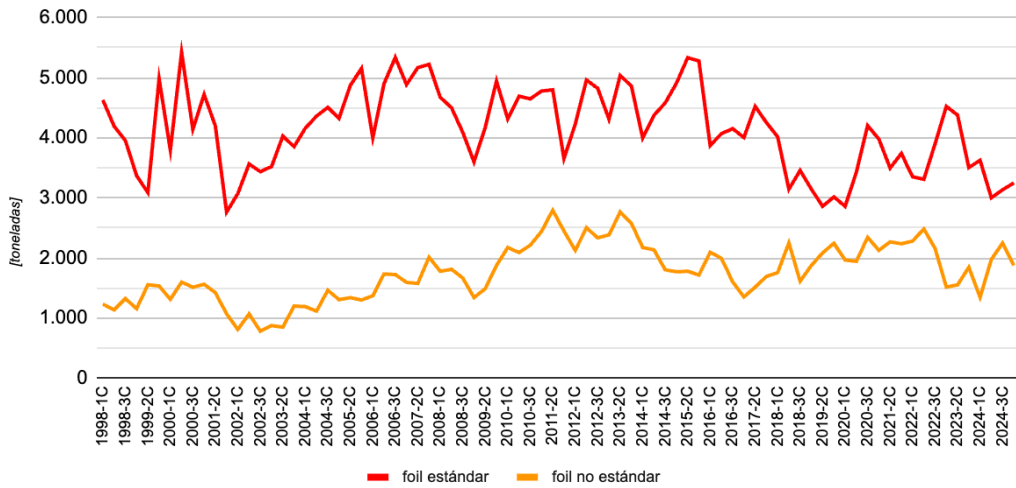
* la variación se indica respecto al mismo cuatrimestre del año anterior.

evolución del consumo de semielaborados por subproducto (gráficos)

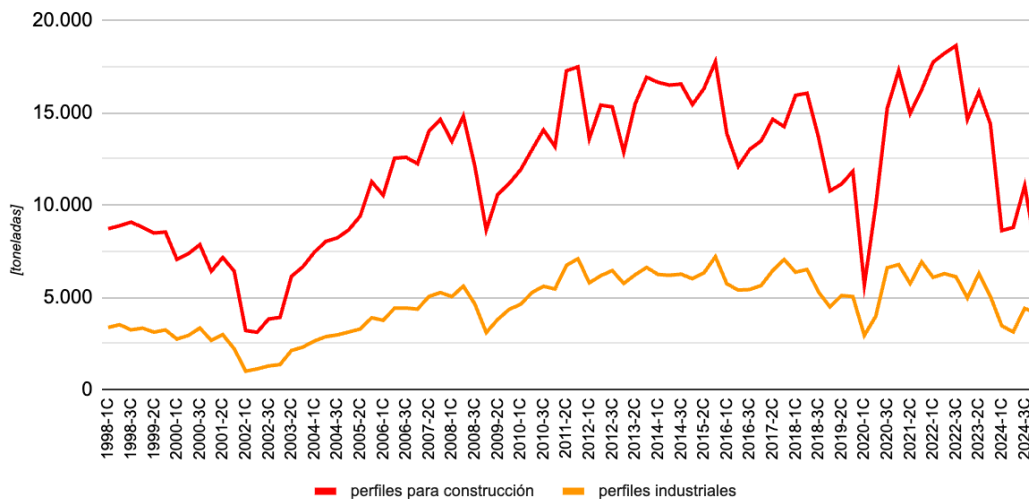
serie histórica del consumo doméstico por subproducto (laminados gruesos)



serie histórica del consumo doméstico por subproducto (foil)

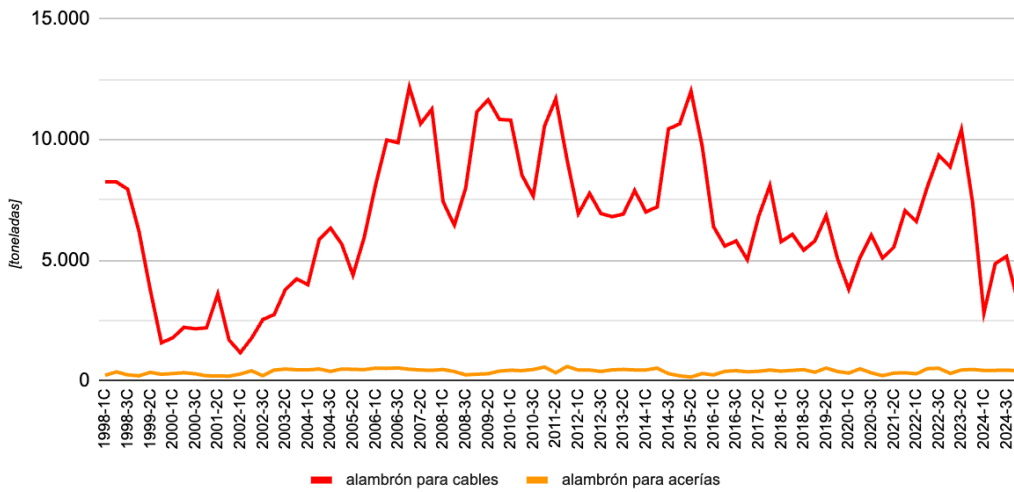


serie histórica del consumo doméstico por subproducto (extrusión)

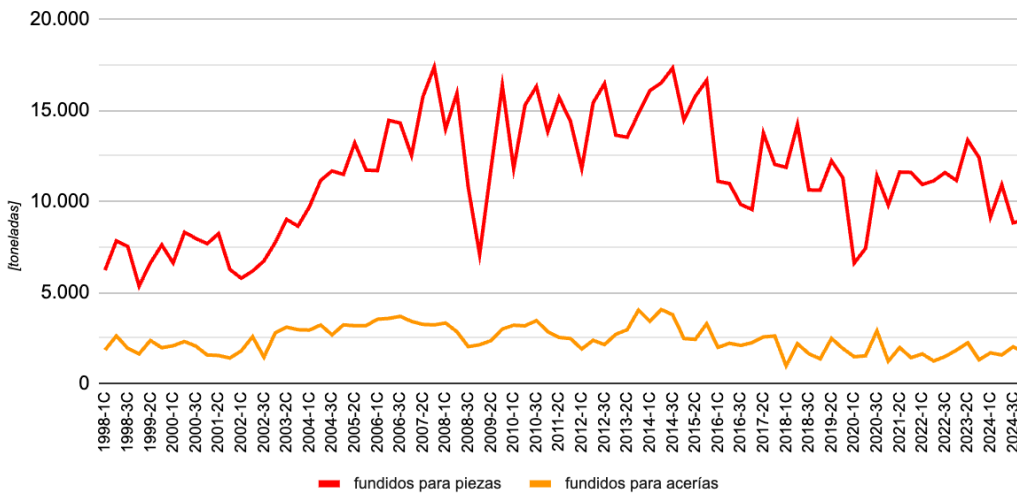


evolución del consumo de semielaborados por subproducto (gráficos)

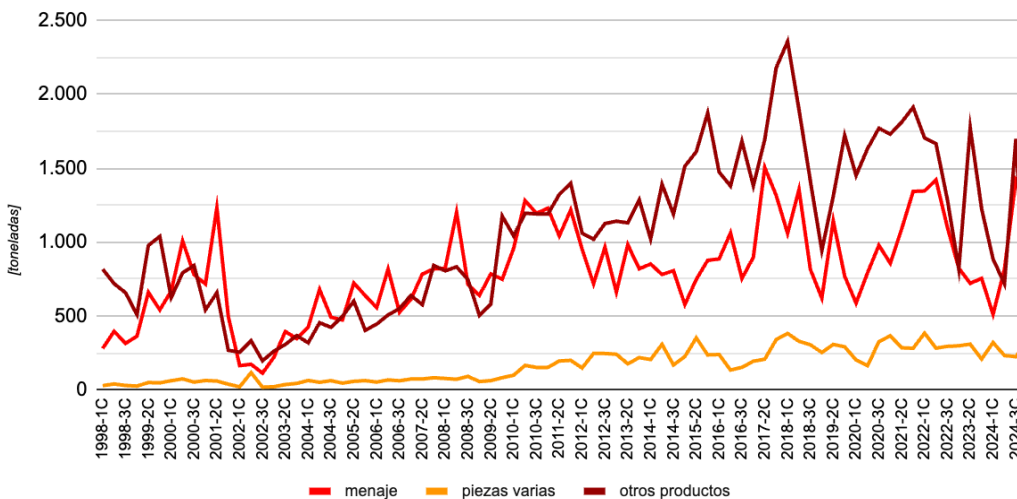
serie histórica del consumo doméstico por subproducto (alambrón)



serie histórica del consumo doméstico por subproducto (fundidos)



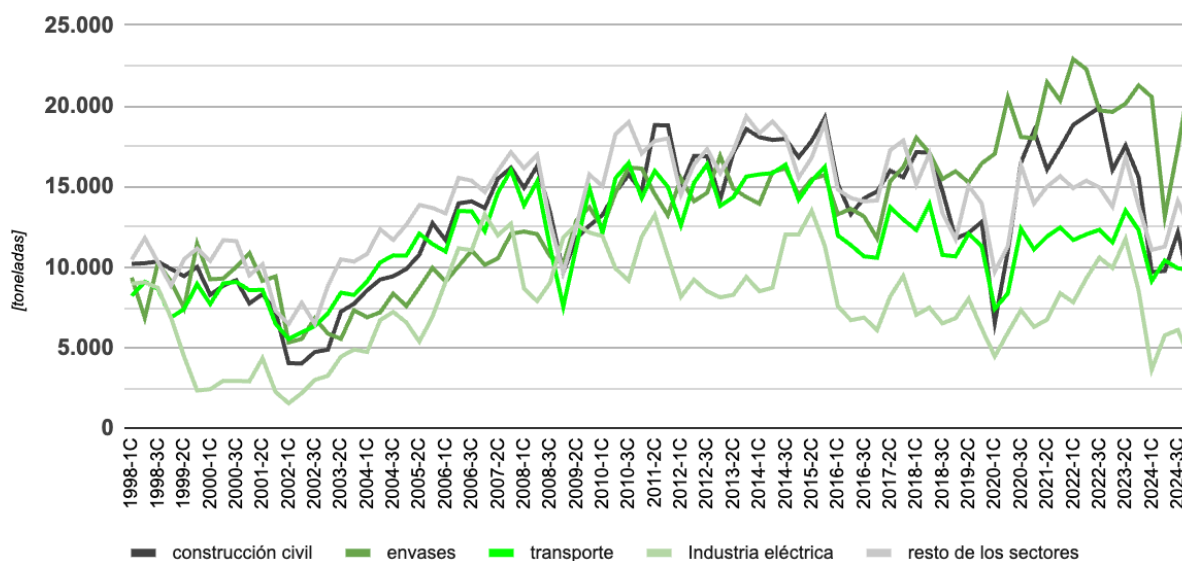
serie histórica del consumo doméstico por subproducto (otros productos)



evolución del consumo por sector económico (últimos 5 cuatrimestres) [ton]

	2023-3C	2024-1C	2024-2C	2024-3C	2025-1C	var. anual*
construcción civil	15.590	9.712	9.782	12.177	8.647	-11,0%
envases	21.284	20.568	13.145	17.385	22.017	7,0%
transporte	12.316	9.160	10.432	9.946	9.836	7,4%
Industria eléctrica	8.555	3.657	5.787	6.122	4.240	15,9%
bienes de consumo	5.280	3.774	4.092	5.304	5.148	36,4%
máquinas y equipos	5.301	3.988	4.241	4.432	4.408	10,5%
acerías	1.780	2.116	2.007	2.458	2.122	0,3%
otros sectores	1.432	1.205	950	1.924	650	-46,0%
total consumo	71.539	54.179	50.436	59.747	57.069	5,3%

serie histórica del consumo doméstico por sector económico



evolución de las importaciones por subproducto (últimos 5 cuatrimestres) [ton]

	2023-3C	2024-1C	2024-2C	2024-3C	2025-1C	var. anual*
laminados estándar	833	534	704	1.204	1.970	268,9%
tejos para aerosoles	19	21	0	18	0	-100,0%
tejos para pomos	76	50	93	58	59	19,3%
chapas para latas	14.416	14.628	7.091	10.980	15.569	6,4%
laminados no estándar	1.304	864	1.572	1.759	1.656	91,7%
foil estándar	1.300	1.332	914	1.132	1.418	6,4%
foil no estándar	1.845	1.346	1.973	2.248	1.875	39,3%
perfiles para construcción	353	175	235	422	503	187,5%
perfiles industriales	2.119	1.784	1.338	2.278	2.455	37,6%
tubos especiales	134	57	44	132	62	7,5%
alambrón para cables	430	334	505	686	278	-16,7%
menaje	754	511	816	1.424	1.331	160,5%
piezas varias	208	320	232	224	325	1,7%
otros productos	1.224	885	718	1.699	325	-63,3%
total consumo	25.014	22.841	16.239	24.264	27.826	21,8%