

indicadores de la industria del **aluminio** en Argentina

informe cuatrimestral 2025-III

estimación enero 2026

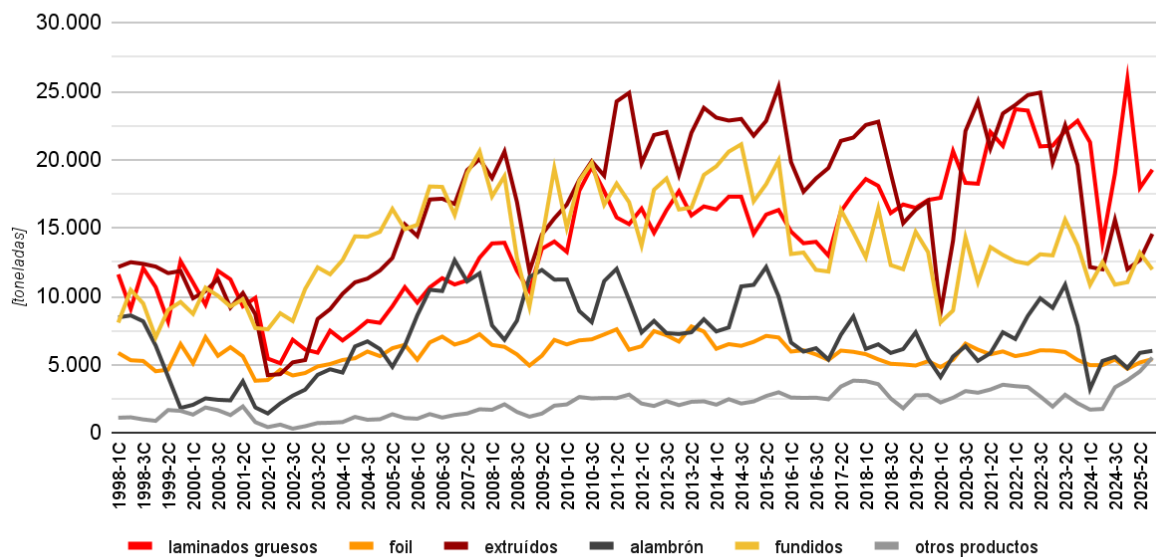


Congreso Nacional - Ciudad Autónoma de Buenos Aires

evolución del consumo de semielaborados por producto (últimos 5 cuatrimestres) [ton]

	2024-2C	2024-3C	2025-1C	2025-2C	2025-3C	var. anual*
laminados gruesos	13.952	18.979	25.875	17.935	19.262	1,5%
producción doméstica	4.491	4.960	4.536	4.573	4.480	-9,7%
importaciones	9.461	14.019	21.338	13.362	14.782	5,4%
foil	4.974	5.381	4.700	5.166	5.406	0,5%
producción doméstica	2.086	2.001	1.659	1.783	1.637	-18,2%
importaciones	2.888	3.380	3.041	3.383	3.769	11,5%
extruídos	11.977	15.598	11.989	12.651	14.568	-6,6%
producción doméstica	10.359	12.766	9.011	9.463	10.670	-16,4%
importaciones	1.618	2.832	2.979	3.188	3.897	37,6%
alambrón	5.277	5.581	4.756	5.866	6.016	7,8%
producción doméstica	4.772	4.895	4.344	5.037	4.276	-12,6%
importaciones	505	686	412	829	1.740	153,7%
fundidos	12.489	10.861	11.038	13.191	11.970	10,2%
producción doméstica	12.489	10.861	11.038	13.191	11.970	10,2%
importaciones	0	0	0	0	0	-
otros productos	1.767	3.347	3.863	4.512	5.515	64,7%
producción doméstica	0	0	0	0	0	-
importaciones	1.767	3.347	3.863	4.512	5.515	64,7%
total consumo	50.436	59.747	62.221	59.320	62.736	5,0%
producción doméstica	34.197	35.483	30.588	34.047	33.033	-6,9%
importaciones	16.239	24.264	31.633	25.273	29.703	22,4%

serie histórica del consumo doméstico por producto



* la variación se indica respecto al mismo cuatrimestre del año anterior.

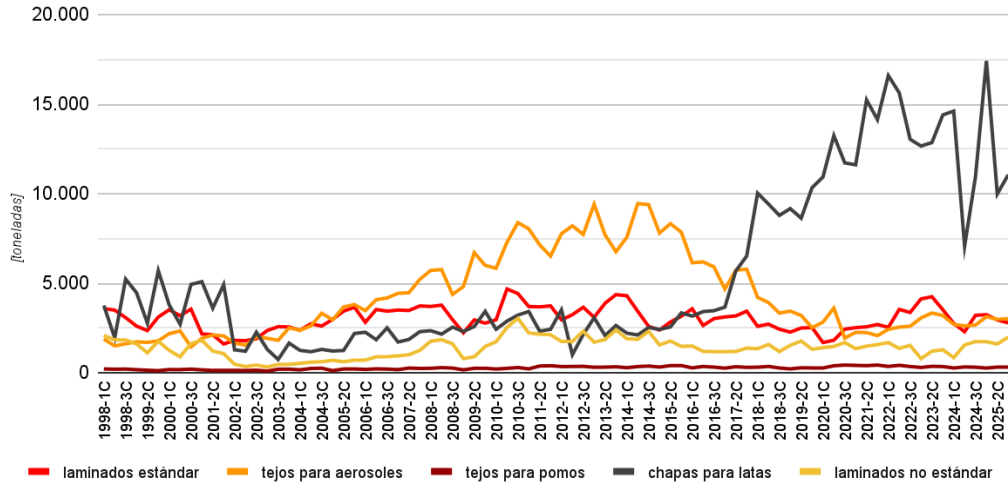
evolución del consumo de semielaborados por subproducto (últimos 5 cuatrimestres) [ton]

	2024-2C	2024-3C	2025-1C	2025-2C	2025-3C	var. anual*
laminados estándar	2.311	3.225	3.261	2.968	2.807	-13,0%
tejos para aerosoles	2.635	2.685	3.148	3.003	3.039	13,2%
tejos para pomos	342	330	281	335	335	1,6%
chapas para latas	7.091	10.980	17.430	10.003	11.070	0,8%
laminados no estándar	1.572	1.759	1.754	1.626	2.011	14,3%
foil estándar	3.000	3.133	2.876	3.074	3.002	-4,2%
foil no estándar	1.973	2.248	1.824	2.092	2.405	7,0%
perfiles para construcción	8.793	11.052	7.876	8.415	9.457	-14,4%
perfiles industriales	3.140	4.413	4.039	4.172	5.055	14,5%
tubos especiales	44	132	74	65	55	-58,3%
alambrón para cables	4.849	5.151	4.242	5.415	5.595	8,6%
alambrón para acerías	428	430	514	451	421	-2,1%
fundidos para piezas	10.910	8.833	9.239	11.363	10.586	19,8%
fundidos para acerías	1.579	2.028	1.799	1.828	1.384	-31,8%
menaje	816	1.424	1.620	1.851	2.182	53,2%
piezas varias	232	224	298	220	271	20,8%
otros productos	718	1.699	1.945	2.441	3.062	80,2%
total consumo	50.436	59.747	62.221	59.320	62.736	5,0%

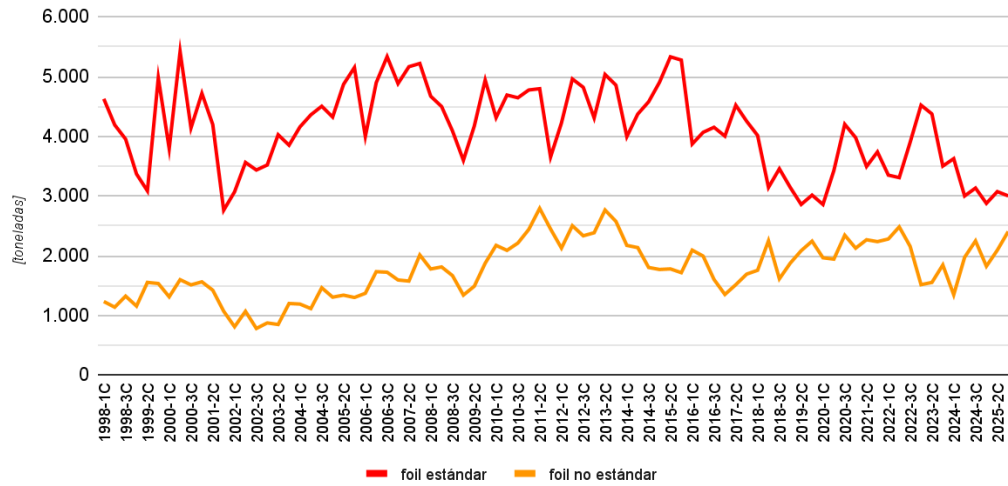
* la variación se indica respecto al mismo cuatrimestre del año anterior.

evolución del consumo de semielaborados por subproducto (gráficos)

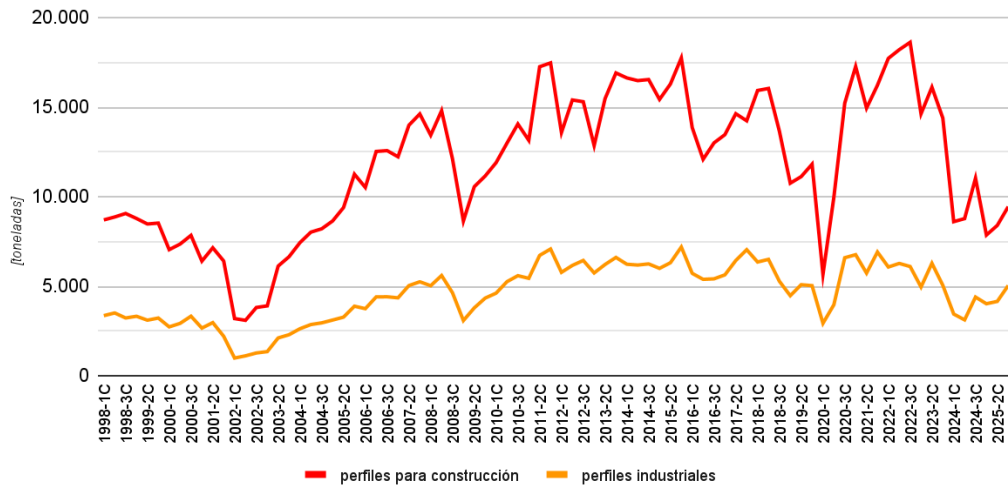
serie histórica del consumo doméstico por subproducto (laminados gruesos)



serie histórica del consumo doméstico por subproducto (foil)

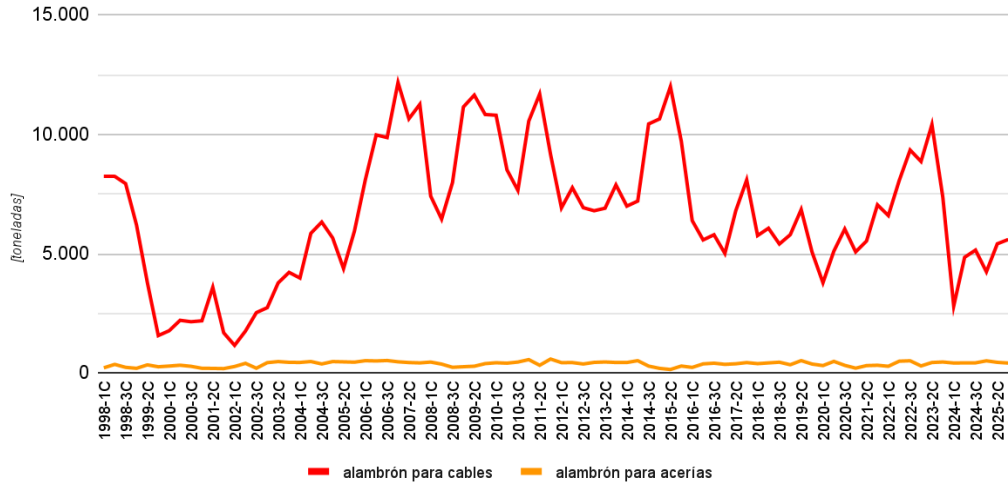


serie histórica del consumo doméstico por subproducto (extrusión)

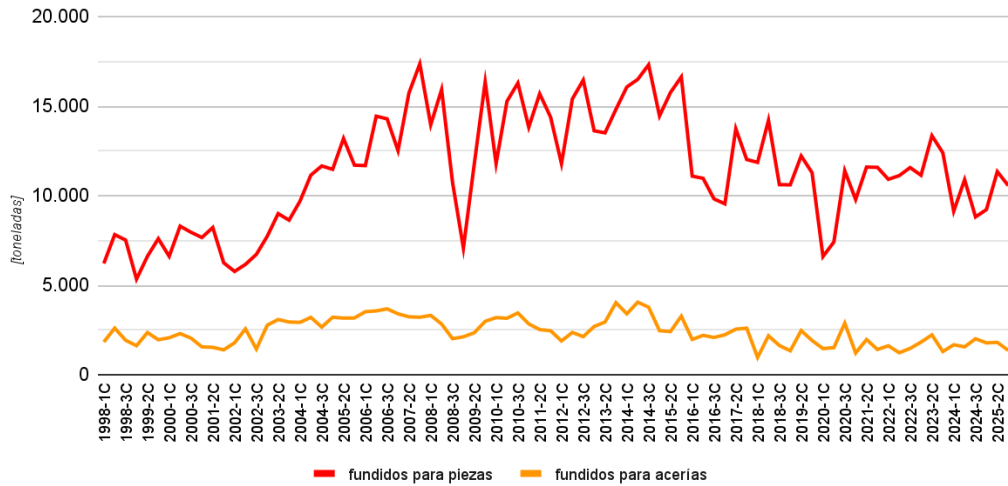


evolución del consumo de semielaborados por subproducto (gráficos)

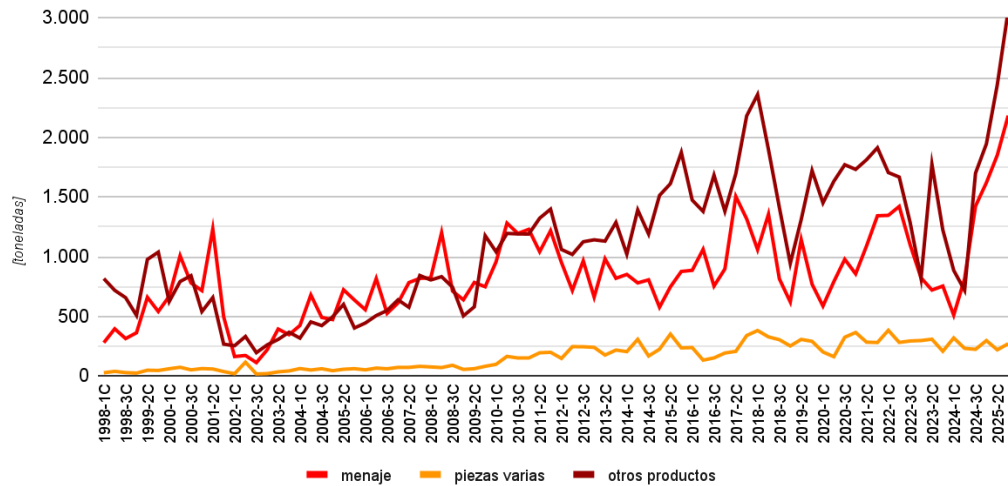
serie histórica del consumo doméstico por subproducto (alambrón)



serie histórica del consumo doméstico por subproducto (fundidos)



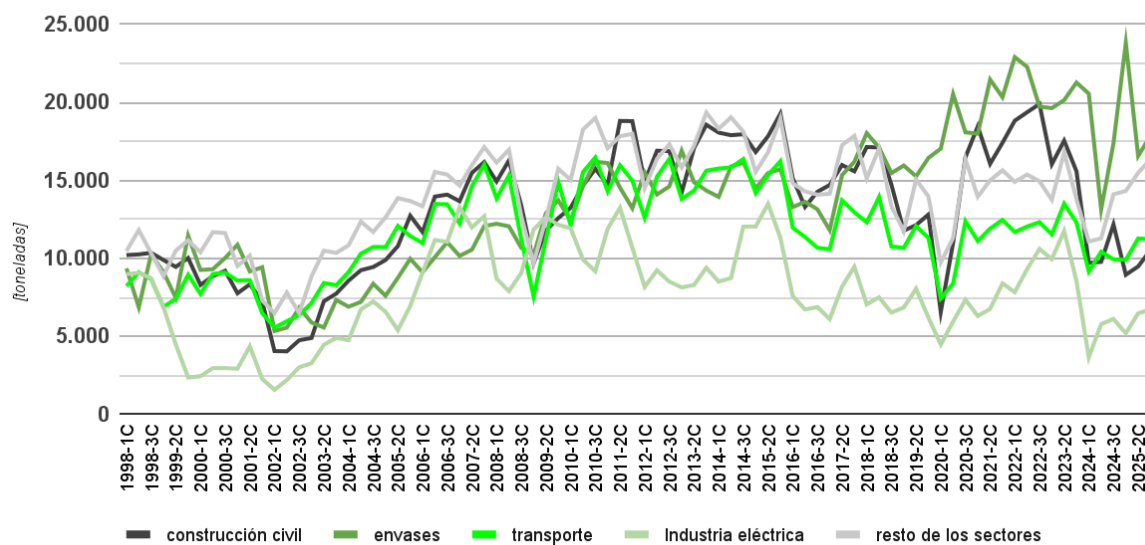
serie histórica del consumo doméstico por subproducto (otros productos)



evolución del consumo por sector económico (últimos 5 cuatrimestres) [ton]

	2024-2C	2024-3C	2025-1C	2025-2C	2025-3C	var. anual*
construcción civil	9.782	12.177	8.953	9.489	10.539	-13,5%
envases	13.145	17.385	23.824	16.572	17.869	2,8%
transporte	10.432	9.946	9.916	11.284	11.235	13,0%
Industria eléctrica	5.787	6.122	5.196	6.481	6.730	9,9%
bienes de consumo	4.092	5.304	5.401	5.790	6.406	20,8%
máquinas y equipos	4.241	4.432	4.375	4.764	4.818	8,7%
acerías	2.007	2.458	2.313	2.279	1.805	-26,6%
otros sectores	950	1.924	2.243	2.661	3.333	73,3%
total consumo	50.436	59.747	62.221	59.320	62.736	5,0%

serie histórica del consumo doméstico por sector económico



evolución de las importaciones por subproducto (últimos 5 cuatrimestres) [ton]

	2024-2C	2024-3C	2025-1C	2025-2C	2025-3C	var. anual*
laminados estándar	704	1.204	1.934	1.557	1.593	32,3%
tejos para aerosoles	0	18	161	89	0	0,0%
tejos para pomos	93	58	59	87	108	86,4%
chapas para latas	7.091	10.980	17.430	10.003	11.070	0,8%
laminados no estándar	1.572	1.759	1.754	1.626	2.011	14,3%
foil estándar	914	1.132	1.217	1.291	1.365	20,6%
foil no estándar	1.973	2.248	1.824	2.092	2.405	7,0%
perfiles para construcción	235	422	564	766	799	89,5%
perfiles industriales	1.338	2.278	2.341	2.358	3.043	33,6%
tubos especiales	44	132	74	65	55	-58,3%
alambrón para cables	505	686	412	829	1.740	153,7%
menaje	816	1.424	1.620	1.851	2.182	53,2%
piezas varias	232	224	298	220	271	20,8%
otros productos	718	1.699	1.945	2.441	3.062	80,2%
total consumo	16.239	24.264	31.633	25.273	29.703	22,4%