

indicadores de la industria del aluminio en Argentina

informe cuatrimestral 2025-II

estimación agosto 2025

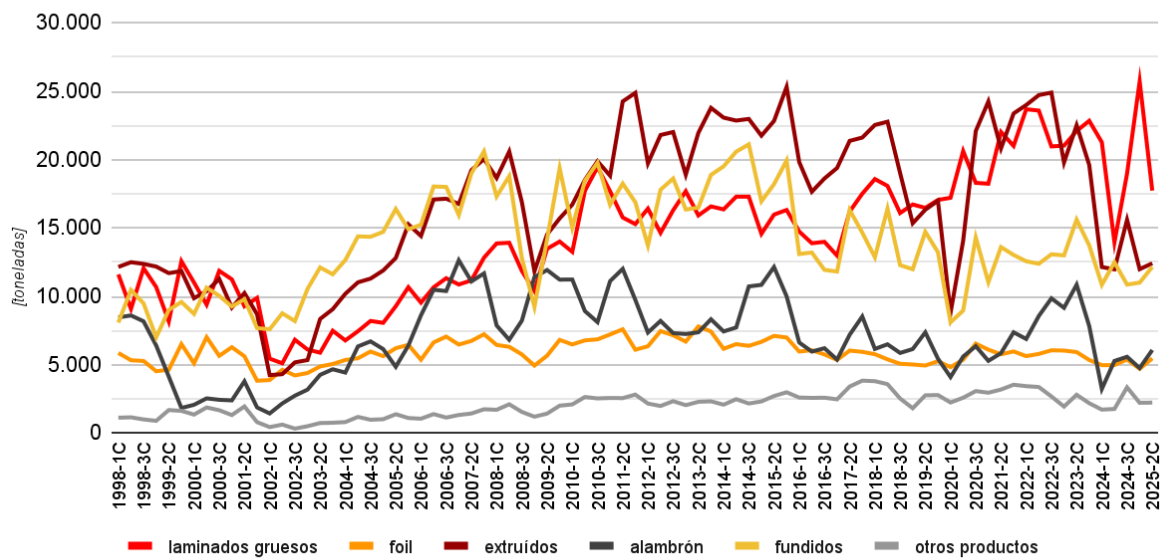


Congreso Nacional - Ciudad Autónoma de Buenos Aires

evolución del consumo de semielaborados por producto (últimos 5 cuatrimestres) [ton]

	2024-1C	2024-2C	2024-3C	2025-1C	2025-2C	var. anual*
laminados gruesos	21.270	13.952	18.979	25.720	17.735	27,1%
producción doméstica	5.174	4.491	4.960	4.536	4.772	6,3%
importaciones	16.097	9.461	14.019	21.183	12.963	37,0%
foil	4.971	4.974	5.381	4.700	5.462	9,8%
producción doméstica	2.293	2.086	2.001	1.659	1.959	-6,1%
importaciones	2.678	2.888	3.380	3.041	3.503	21,3%
extruídos	12.144	11.977	15.598	11.989	12.416	3,7%
producción doméstica	10.127	10.359	12.766	9.011	9.352	-9,7%
importaciones	2.017	1.618	2.832	2.979	3.064	89,4%
alambrón	3.233	5.277	5.581	4.756	6.077	15,2%
producción doméstica	2.899	4.772	4.895	4.344	5.214	9,3%
importaciones	334	505	686	412	862	70,8%
fundidos	10.845	12.489	10.861	11.006	12.154	-2,7%
producción doméstica	10.845	12.489	10.861	11.006	12.154	-2,7%
importaciones	0	0	0	0	0	-
otros productos	1.716	1.767	3.347	2.215	2.229	26,2%
producción doméstica	0	0	0	0	0	-
importaciones	1.716	1.767	3.347	2.215	2.229	26,2%
total consumo	54.179	50.436	59.747	60.387	56.072	11,2%
producción doméstica	31.338	34.197	35.483	30.556	33.451	-2,2%
importaciones	22.841	16.239	24.264	29.830	22.621	39,3%

serie histórica del consumo doméstico por producto



* la variación se indica respecto al mismo cuatrimestre del año anterior.

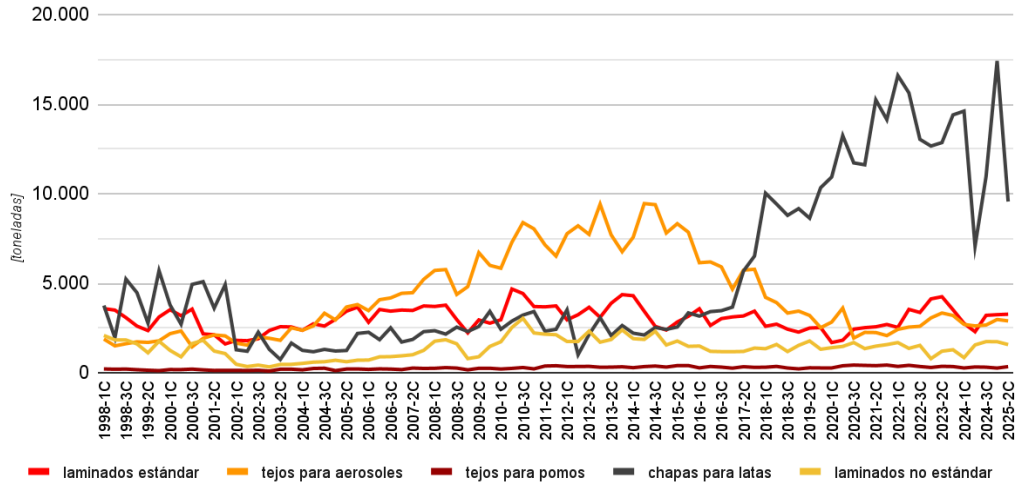
evolución del consumo de semielaborados por subproducto (últimos 5 cuatrimestres) [ton]

	2024-1C	2024-2C	2024-3C	2025-1C	2025-2C	var. anual*
laminados estándar	2.775	2.311	3.225	3.261	3.288	42,3%
tejos para aerosoles	2.718	2.635	2.685	2.993	2.914	10,6%
tejos para pomos	286	342	330	281	362	5,6%
chapas para latas	14.628	7.091	10.980	17.430	9.578	35,1%
laminados no estándar	864	1.572	1.759	1.754	1.592	1,3%
foil estándar	3.625	3.000	3.133	2.876	3.345	11,5%
foil no estándar	1.346	1.973	2.248	1.824	2.117	7,3%
perfiles para construcción	8.623	8.793	11.052	7.876	8.230	-6,4%
perfiles industriales	3.464	3.140	4.413	4.039	4.114	31,0%
tubos especiales	57	44	132	74	73	63,7%
alambrón para cables	2.810	4.849	5.151	4.242	5.695	17,4%
alambrón para acerías	423	428	430	514	382	-10,8%
fundidos para piezas	9.152	10.910	8.833	9.207	10.593	-2,9%
fundidos para acerías	1.693	1.579	2.028	1.799	1.561	-1,1%
menaje	511	816	1.424	1.620	1.773	117,2%
piezas varias	320	232	224	298	228	-1,8%
otros productos	885	718	1.699	298	228	-68,2%
total consumo	54.179	50.436	59.747	60.387	56.072	11,2%

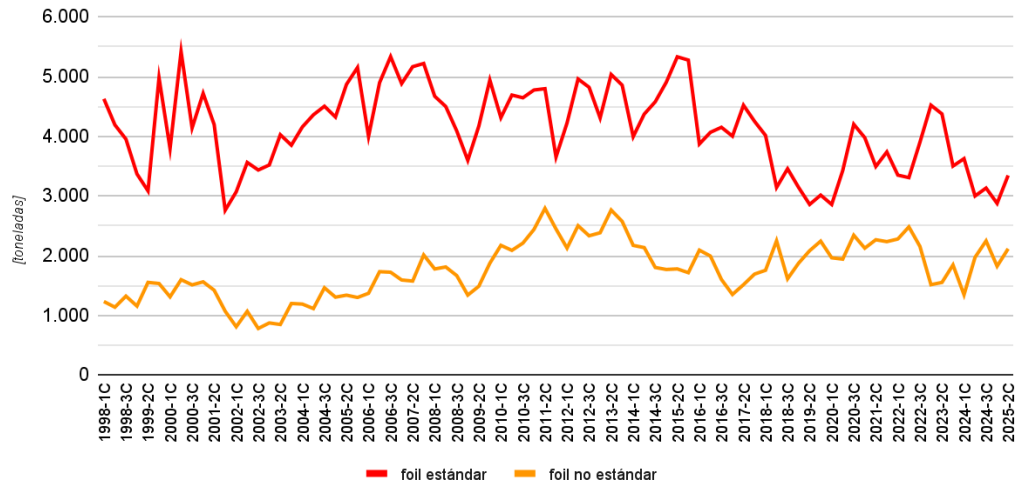
* la variación se indica respecto al mismo cuatrimestre del año anterior.

evolución del consumo de semielaborados por subproducto (gráficos)

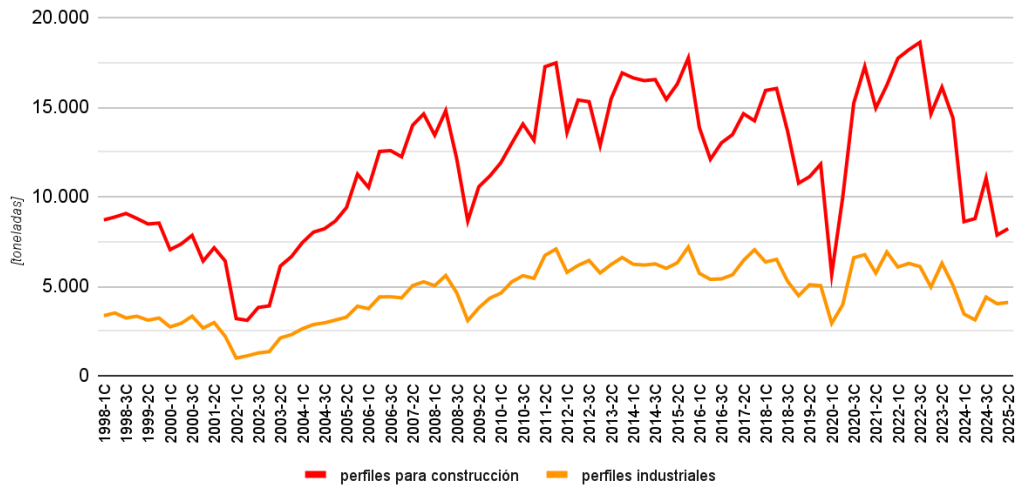
serie histórica del consumo doméstico por subproducto (laminados gruesos)



serie histórica del consumo doméstico por subproducto (foil)

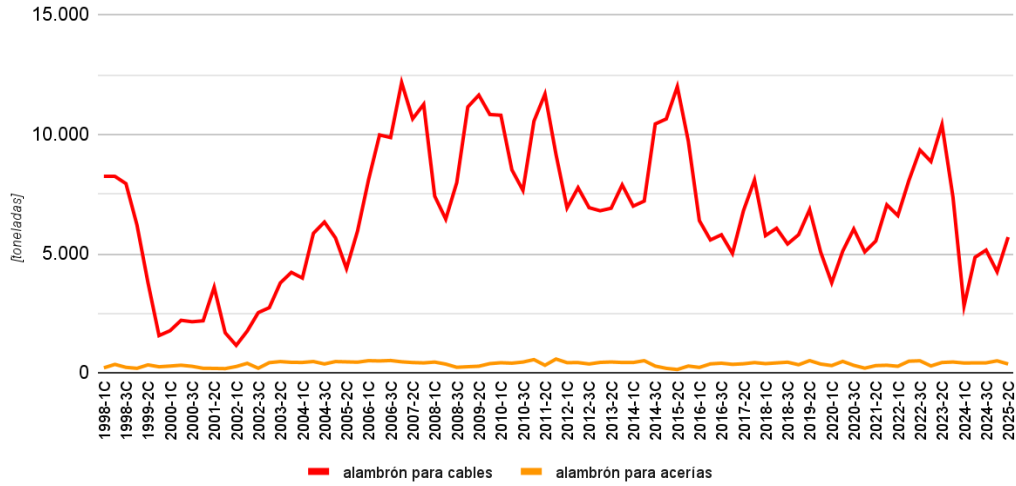


serie histórica del consumo doméstico por subproducto (extrusión)

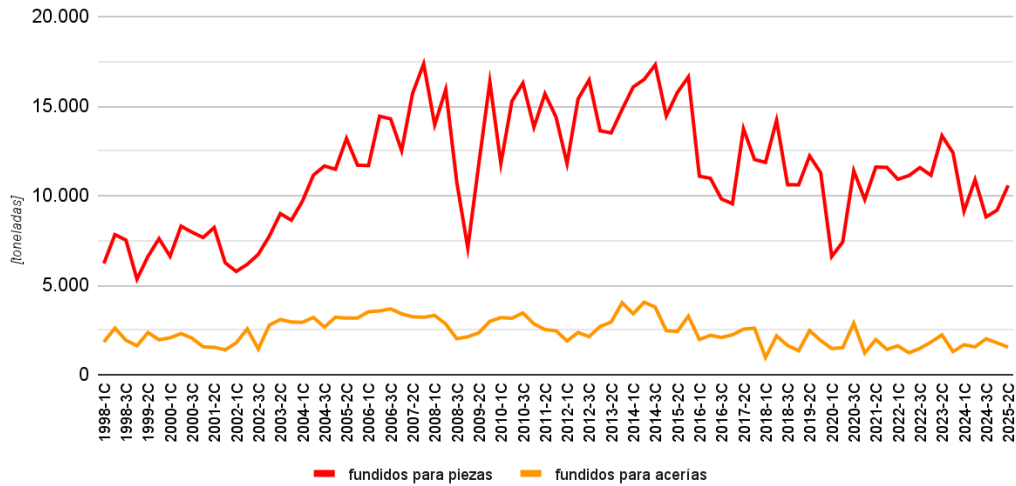


evolución del consumo de semielaborados por subproducto (gráficos)

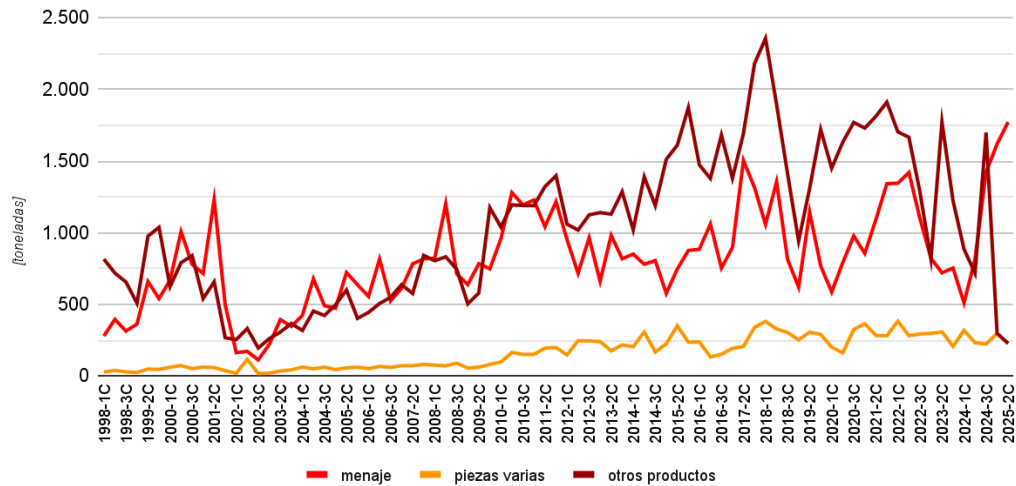
serie histórica del consumo doméstico por subproducto (alambrón)



serie histórica del consumo doméstico por subproducto (fundidos)



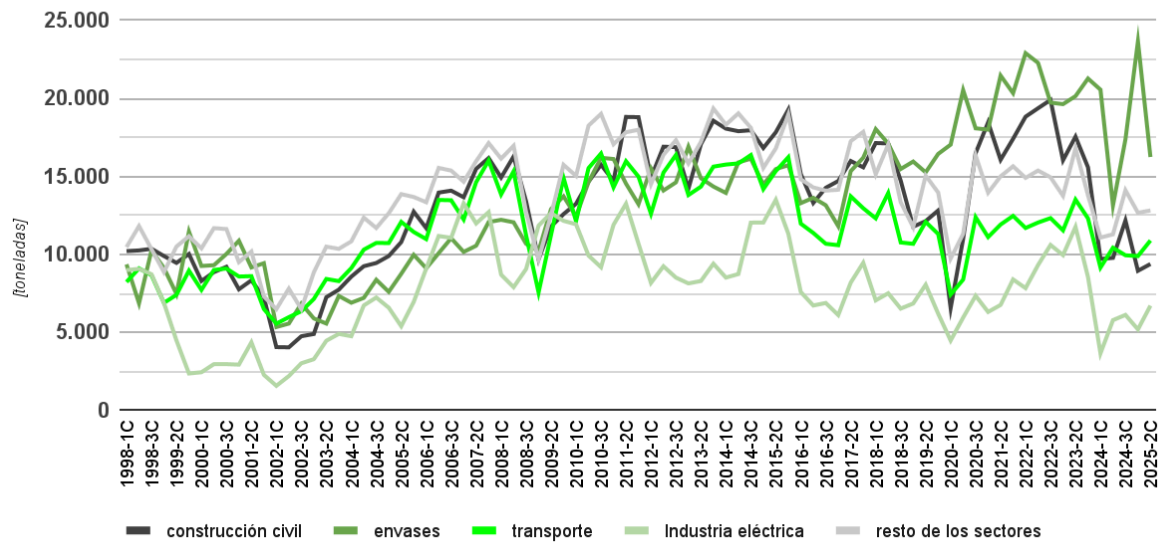
serie histórica del consumo doméstico por subproducto (otros productos)



evolución del consumo por sector económico (últimos 5 cuatrimestres) [ton]

	2024-1C	2024-2C	2024-3C	2025-1C	2025-2C	var. anual*
construcción civil	9.712	9.782	12.177	8.953	9.387	-4,0%
envases	20.568	13.145	17.385	23.669	16.252	23,6%
transporte	9.160	10.432	9.946	9.895	10.895	4,4%
Industria eléctrica	3.657	5.787	6.122	5.194	6.715	16,0%
bienes de consumo	3.774	4.092	5.304	5.398	5.703	39,4%
máquinas y equipos	3.988	4.241	4.432	4.368	4.720	11,3%
acerías	2.116	2.007	2.458	2.313	1.943	-3,2%
otros sectores	1.205	950	1.924	595	456	-52,0%
total consumo	54.179	50.436	59.747	60.387	56.072	11,2%

serie histórica del consumo doméstico por sector económico



evolución de las importaciones por subproducto (últimos 5 cuatrimestres) [ton]

	2024-1C	2024-2C	2024-3C	2025-1C	2025-2C	var. anual*
laminados estándar	534	704	1.204	1.934	1.689	139,9%
tejos para aerosoles	21	0	18	6	0	0,0%
tejos para pomos	50	93	58	59	104	10,7%
chapas para latas	14.628	7.091	10.980	17.430	9.578	35,1%
laminados no estándar	864	1.572	1.759	1.754	1.592	1,3%
foil estándar	1.332	914	1.132	1.217	1.386	51,6%
foil no estándar	1.346	1.973	2.248	1.824	2.117	7,3%
perfiles para construcción	175	235	422	564	679	188,3%
perfiles industriales	1.784	1.338	2.278	2.341	2.313	72,9%
tubos especiales	57	44	132	74	73	63,7%
alambrón para cables	334	505	686	412	862	70,8%
menaje	511	816	1.424	1.620	1.773	117,2%
piezas varias	320	232	224	298	228	-1,8%
otros productos	885	718	1.699	298	228	-68,2%
total consumo	22.841	16.239	24.264	29.830	22.621	39,3%