

indicadores de la industria del aluminio en Argentina

informe cuatrimestral 2026-I

estimación mayo 2026

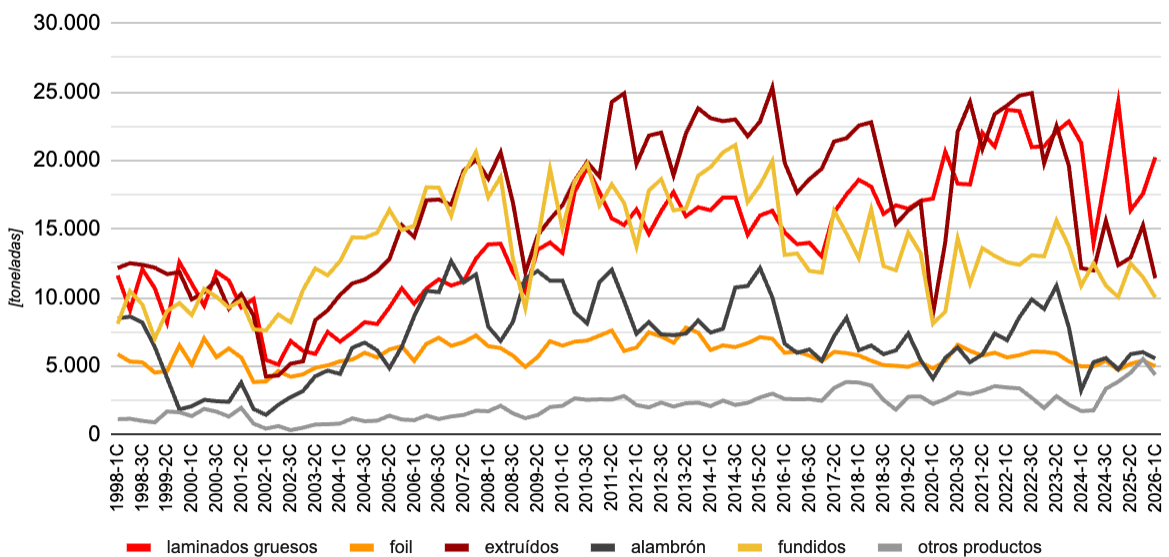


Monumento a los españoles - Ciudad Autónoma de Buenos Aires

evolución del consumo de semielaborados por producto (últimos 5 cuatrimestres) [ton]

	2024-3C	2025-1C	2025-2C	2025-3C	2026-1C	var. anual*
laminados gruesos	18.979	24.252	16.353	17.569	20.223	-16,6%
producción doméstica	4.960	2.914	2.991	2.787	3.883	33,2%
importaciones	14.019	21.338	13.362	14.782	16.340	-23,4%
foil	5.381	4.700	5.166	5.406	4.987	6,1%
producción doméstica	2.001	1.659	1.783	1.637	1.635	-1,4%
importaciones	3.380	3.041	3.383	3.769	3.352	10,2%
extruídos	15.598	12.356	12.903	15.259	11.406	-7,7%
producción doméstica	12.766	9.378	9.715	11.361	8.472	-9,7%
importaciones	2.832	2.979	3.188	3.897	2.934	-1,5%
alambrón	5.581	4.756	5.866	6.016	5.554	16,8%
producción doméstica	4.895	4.344	5.037	4.276	4.507	3,7%
importaciones	686	412	829	1.740	1.047	154,0%
fundidos	10.861	10.035	12.486	11.489	10.005	-0,3%
producción doméstica	10.861	10.035	12.486	11.489	10.005	-0,3%
importaciones	0	0	0	0	0	-
otros productos	3.347	3.863	4.512	5.515	4.362	12,9%
producción doméstica	0	0	0	0	0	-
importaciones	3.347	3.863	4.512	5.515	4.362	12,9%
total consumo	59.747	59.963	57.285	61.253	56.538	-5,7%
producción doméstica	35.483	28.330	32.012	31.550	28.502	0,6%
importaciones	24.264	31.633	25.273	29.703	28.036	-11,4%

serie histórica del consumo doméstico por producto



* la variación se indica respecto al mismo cuatrimestre del año anterior.

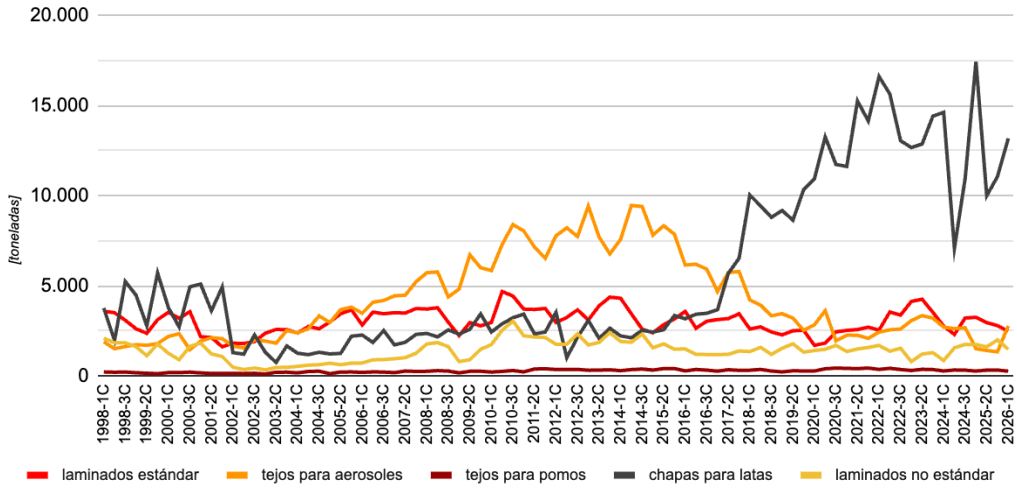
evolución del consumo de semielaborados por subproducto (últimos 5 cuatrimestres) [ton]

	2024-3C	2025-1C	2025-2C	2025-3C	2026-1C	var. anual*
laminados estándar	3.225	3.261	2.968	2.801	2.492	-23,6%
tejos para aerosoles	2.685	1.525	1.422	1.350	2.784	82,5%
tejos para pomos	330	281	334	337	274	-2,5%
chapas para latas	10.980	17.430	10.003	11.070	13.184	-24,4%
laminados no estándar	1.759	1.754	1.626	2.011	1.488	-15,2%
foil estándar	3.133	2.876	3.074	3.002	3.146	9,4%
foil no estándar	2.248	1.824	2.092	2.405	1.840	0,9%
perfiles para construcción	11.052	8.278	8.693	10.178	7.699	-7,0%
perfiles industriales	4.413	4.004	4.146	5.025	3.668	-8,4%
tubos especiales	132	74	65	55	39	-46,9%
alambrón para cables	5.151	4.242	5.415	5.595	5.098	20,2%
alambrón para acerías	430	514	451	421	457	-11,2%
fundidos para piezas	8.833	8.236	10.658	10.105	8.177	-0,7%
fundidos para acerías	2.028	1.799	1.828	1.384	1.828	1,6%
menaje	1.424	1.620	1.851	2.182	1.645	1,5%
piezas varias	224	298	220	271	315	6,0%
otros productos	1.699	1.945	2.441	3.062	2.402	23,5%
total consumo	59.747	59.963	57.285	61.253	56.538	-5,7%

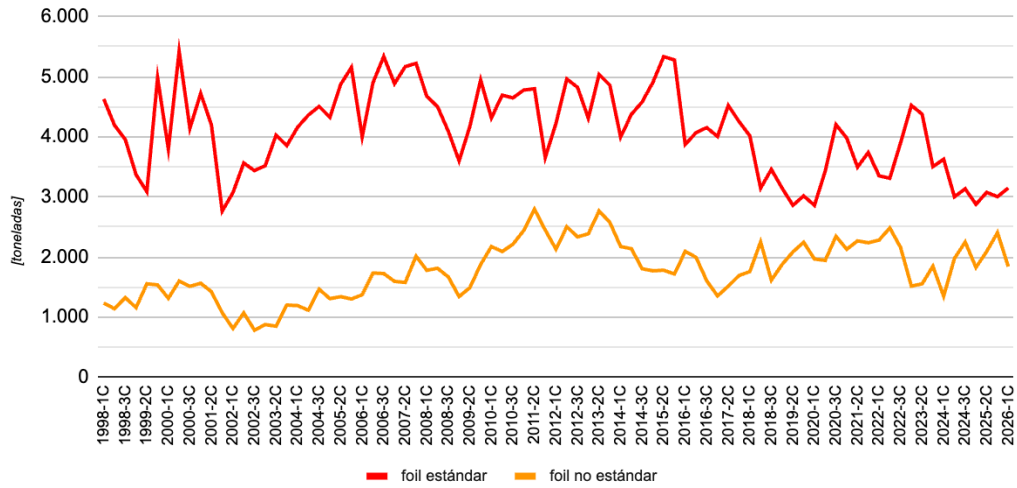
* la variación se indica respecto al mismo cuatrimestre del año anterior.

evolución del consumo de semielaborados por subproducto (gráficos)

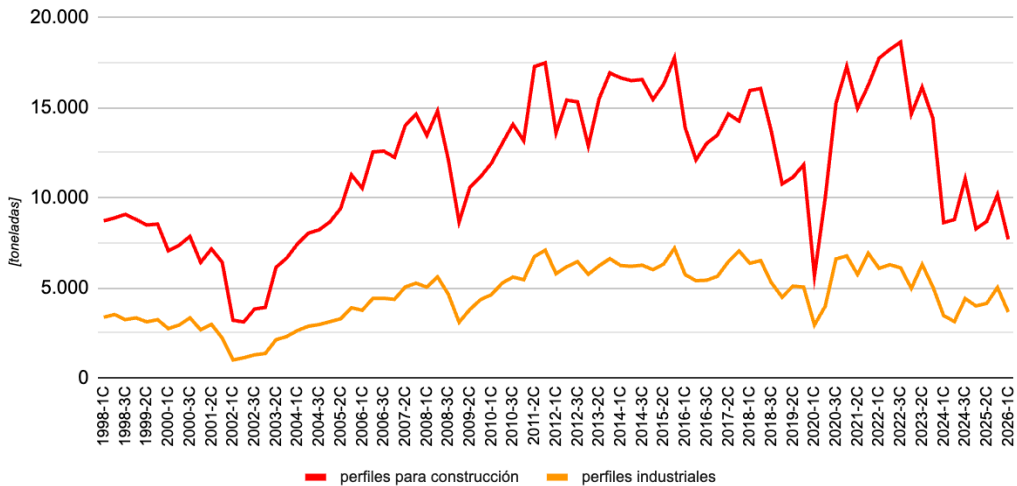
serie histórica del consumo doméstico por subproducto (laminados gruesos)



serie histórica del consumo doméstico por subproducto (foil)

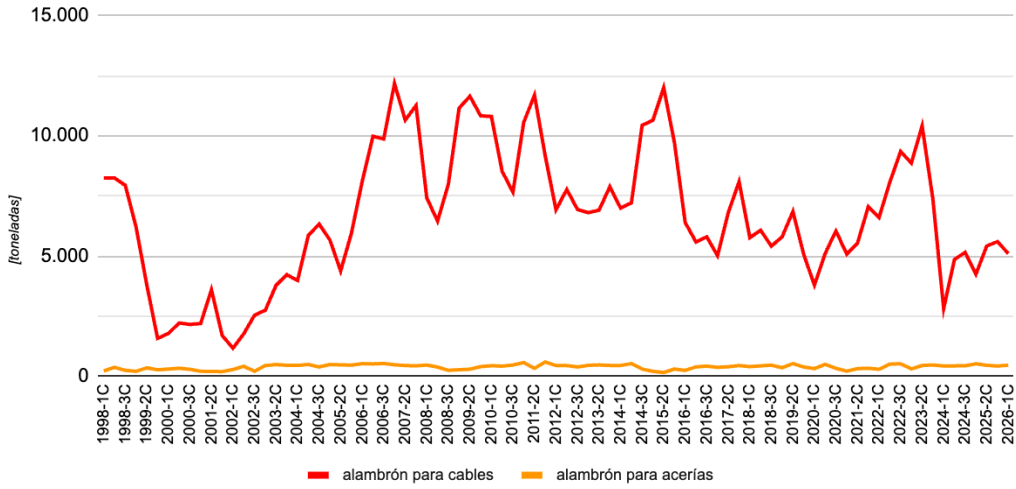


serie histórica del consumo doméstico por subproducto (extrusión)

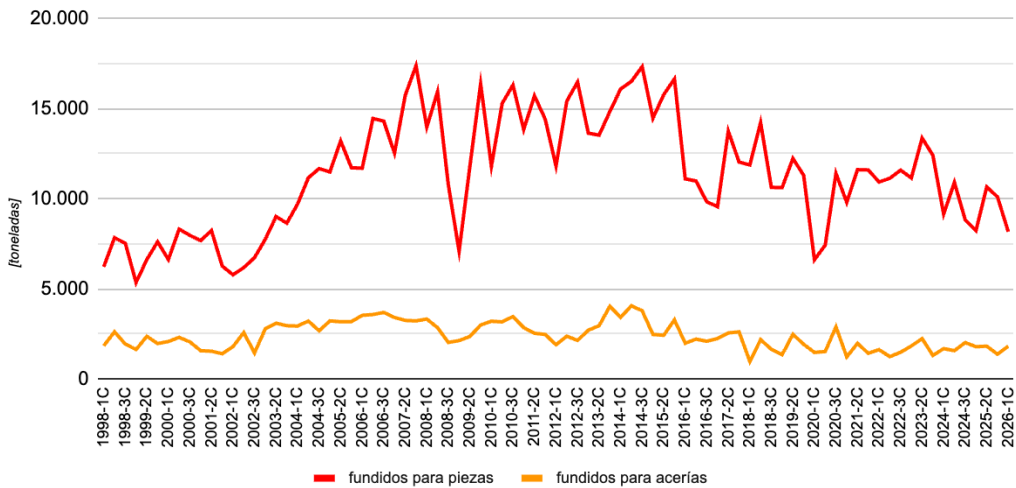


evolución del consumo de semielaborados por subproducto (gráficos)

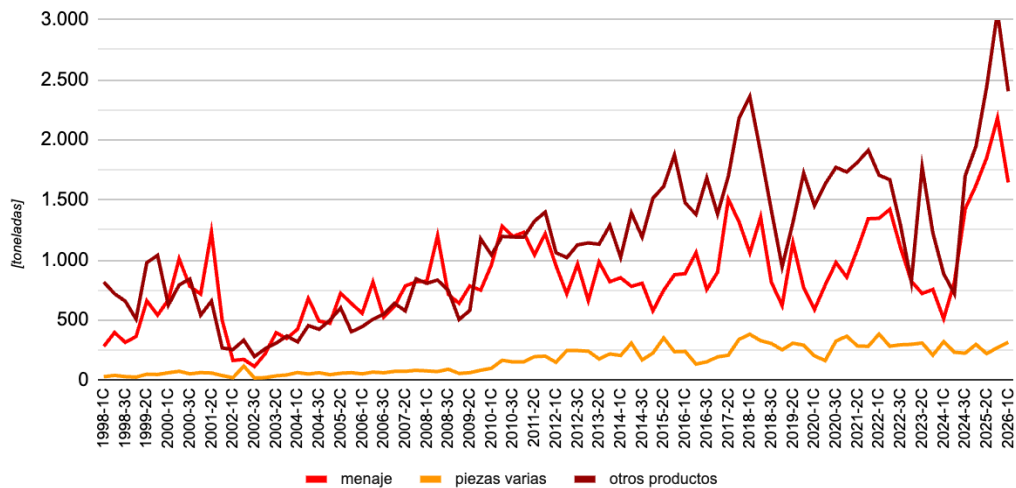
serie histórica del consumo doméstico por subproducto (alambrón)



serie histórica del consumo doméstico por subproducto (fundidos)



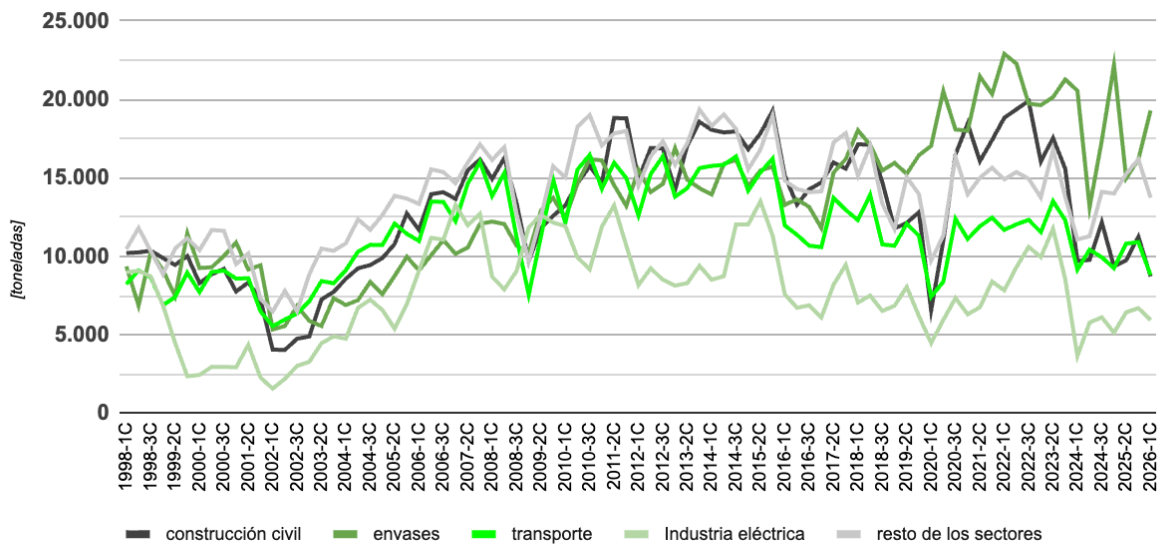
serie histórica del consumo doméstico por subproducto (otros productos)



evolución del consumo por sector económico (últimos 5 cuatrimestres) [ton]

	2024-3C	2025-1C	2025-2C	2025-3C	2026-1C	var. anual*
construcción civil	12.177	9.355	9.767	11.260	8.727	-6,7%
envases	17.385	22.202	14.990	16.182	19.303	-13,1%
transporte	9.946	9.253	10.818	10.912	8.815	-4,7%
Industria eléctrica	6.122	5.142	6.443	6.703	5.948	15,7%
bienes de consumo	5.304	5.287	5.709	6.344	4.900	-7,3%
máquinas y equipos	4.432	4.167	4.618	4.714	3.842	-7,8%
acerías	2.458	2.313	2.279	1.805	2.285	-1,2%
otros sectores	1.924	2.243	2.661	3.333	2.718	21,2%
total consumo	59.747	59.963	57.285	61.253	56.538	-5,7%

serie histórica del consumo doméstico por sector económico



evolución de las importaciones por subproducto (últimos 5 cuatrimestres) [ton]

	2024-3C	2025-1C	2025-2C	2025-3C	2026-1C	var. anual*
laminados estándar	1.204	1.934	1.557	1.593	1.475	-23,7%
tejos para aerosoles	18	161	89	0	95	-41,2%
tejos para pomos	58	59	87	108	98	66,5%
chapas para latas	10.980	17.430	10.003	11.070	13.184	-24,4%
laminados no estándar	1.759	1.754	1.626	2.011	1.488	-15,2%
foil estándar	1.132	1.217	1.291	1.365	1.511	24,1%
foil no estándar	2.248	1.824	2.092	2.405	1.840	0,9%
perfiles para construcción	422	564	766	799	822	45,7%
perfiles industriales	2.278	2.341	2.358	3.043	2.074	-11,4%
tubos especiales	132	74	65	55	39	-46,9%
alambrón para cables	686	412	829	1.740	1.047	154,0%
menaje	1.424	1.620	1.851	2.182	1.645	1,5%
piezas varias	224	298	220	271	315	6,0%
otros productos	1.699	1.945	2.441	3.062	2.402	23,5%
total consumo	24.264	31.633	25.273	29.703	28.036	-11,4%