

indicadores de la industria del **aluminio** en Argentina

informe cuatrimestral 2024-III

estimación noviembre 2024

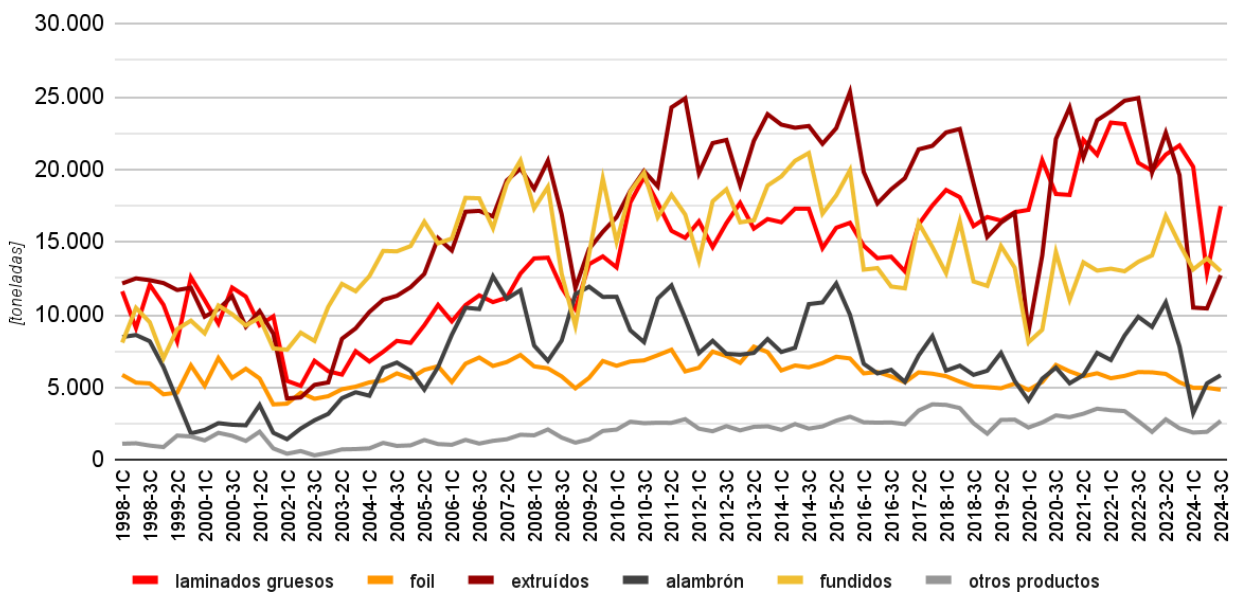


Librería Ateneo Grand Splendid - Ciudad Autónoma de Buenos Aires

evolución del consumo de semielaborados por producto (últimos 5 cuatrimestres) [ton]

	2023-2C	2023-3C	2024-1C	2024-2C	2024-3C	var. anual*
laminados gruesos	21.012	21.641	20.173	12.877	17.467	-19,3%
producción doméstica	4.781	4.993	4.076	3.416	3.865	-22,6%
importaciones	16.231	16.647	16.097	9.461	13.602	-18,3%
foil	5.927	5.347	4.971	4.974	4.842	-9,5%
producción doméstica	2.526	2.202	2.293	2.086	1.709	-22,4%
importaciones	3.400	3.145	2.678	2.888	3.133	-0,4%
extruídos	22.515	19.609	10.490	10.431	12.710	-35,2%
producción doméstica	19.199	17.003	8.473	8.813	10.289	-39,5%
importaciones	3.316	2.606	2.017	1.618	2.421	-7,1%
alambrón	10.851	7.828	3.233	5.277	5.836	-25,4%
producción doméstica	10.370	7.398	2.899	4.772	5.398	-27,0%
importaciones	481	430	334	505	437	1,8%
fundidos	16.794	14.867	13.115	13.863	12.999	-12,6%
producción doméstica	16.794	14.867	13.115	13.863	12.999	-12,6%
importaciones	0	0	0	0	0	-
otros productos	2.804	2.186	1.893	1.944	2.689	23,0%
producción doméstica	0	0	0	0	0	-
importaciones	2.804	2.186	1.893	1.944	2.689	23,0%
total consumo	79.903	71.478	53.874	49.366	56.543	-20,9%
producción doméstica	53.670	46.464	30.856	32.950	34.260	-26,3%
importaciones	26.232	25.014	23.018	16.416	22.283	-10,9%

serie histórica del consumo doméstico por producto



* la variación se indica respecto al mismo cuatrimestre del año anterior.

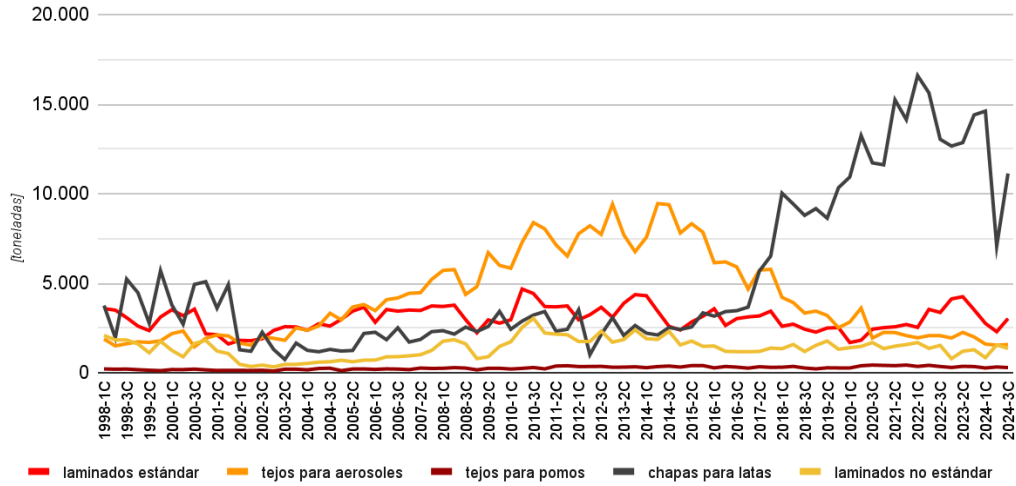
evolución del consumo de semielaborados por subproducto (últimos 5 cuatrimestres) [ton]

	2023-2C	2023-3C	2024-1C	2024-2C	2024-3C	var. anual*
laminados estándar	4.265	3.537	2.775	2.311	3.042	-14,0%
tejos para aerosoles	2.275	2.018	1.620	1.560	1.595	-21,0%
tejos para pomos	379	365	286	342	308	-15,7%
chapas para latas	12.871	14.416	14.628	7.091	11.145	-22,7%
laminados no estándar	1.223	1.304	864	1.572	1.376	5,6%
foil estándar	4.375	3.502	3.625	3.000	2.885	-17,6%
foil no estándar	1.552	1.845	1.346	1.973	1.956	6,0%
perfiles para construcción	16.130	14.406	7.033	7.311	8.612	-40,2%
perfiles industriales	6.298	5.069	3.399	3.075	4.013	-20,8%
tubos especiales	87	134	57	44	85	-36,4%
alambrón para cables	10.407	7.363	2.810	4.849	5.523	-25,0%
alambrón para acerías	444	465	423	428	313	-32,8%
fundidos para piezas	14.547	13.552	11.422	12.284	11.493	-15,2%
fundidos para acerías	2.247	1.315	1.693	1.579	1.506	14,5%
menaje	721	754	511	816	1.121	48,6%
piezas varias	309	208	320	232	198	-4,7%
otros productos	1.774	1.224	1.062	895	1.370	11,9%
total consumo	79.903	71.478	53.874	49.366	56.543	-20,9%

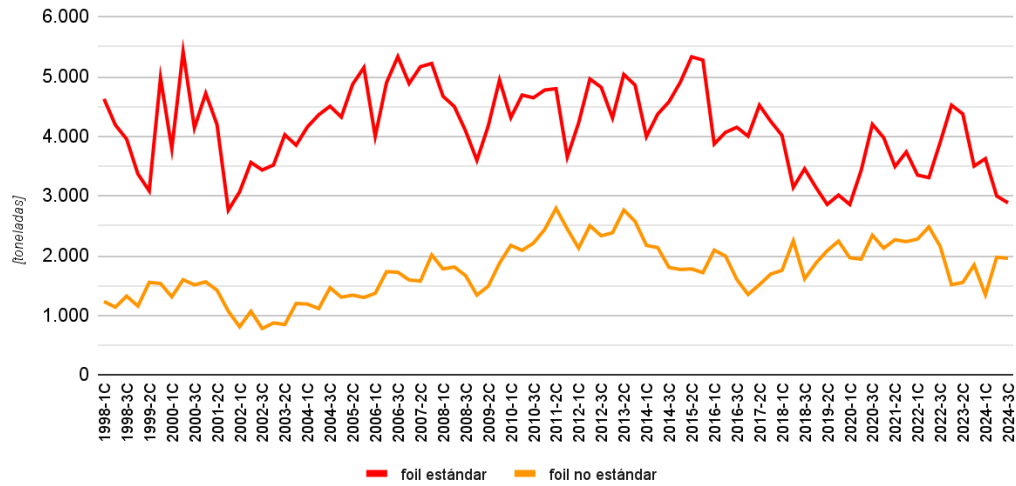
* la variación se indica respecto al mismo cuatrimestre del año anterior.

evolución del consumo de semielaborados por subproducto (gráficos)

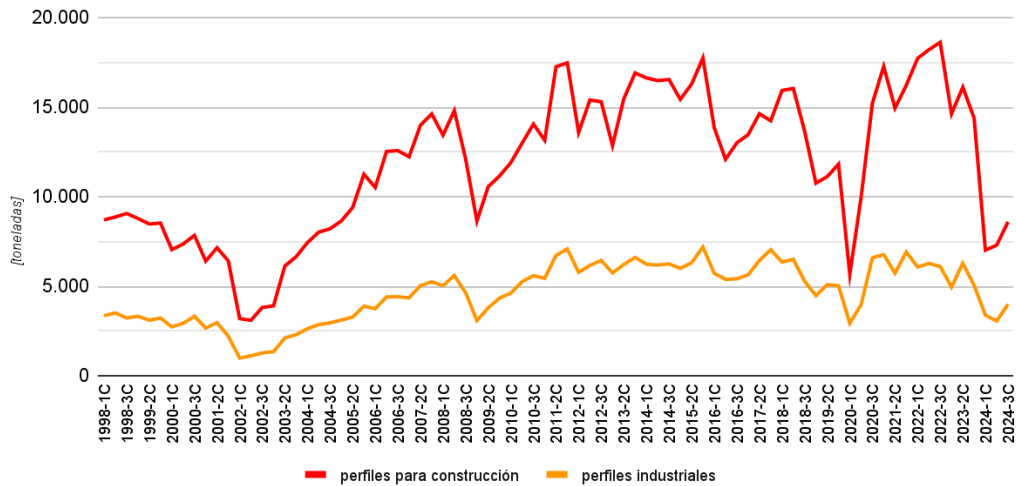
serie histórica del consumo doméstico por subproducto (laminados gruesos)



serie histórica del consumo doméstico por subproducto (foil)

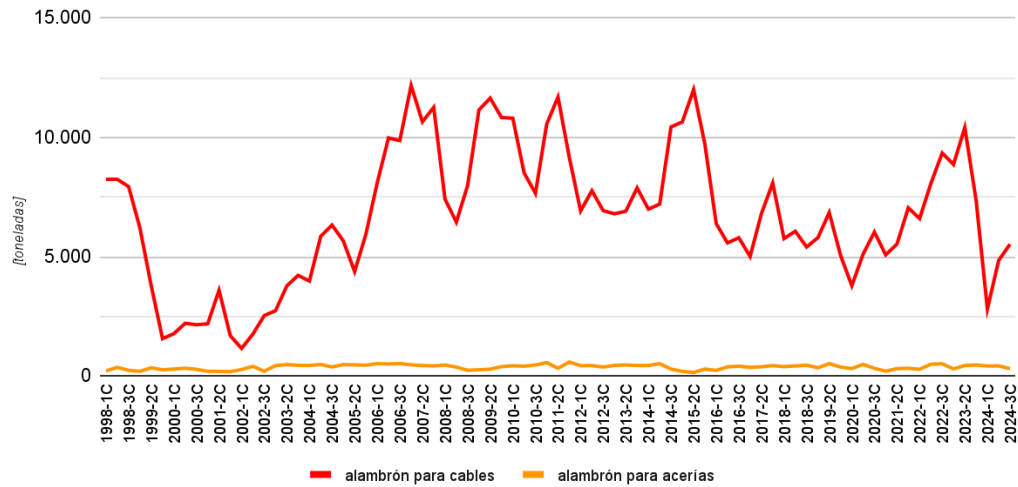


serie histórica del consumo doméstico por subproducto (extrusión)

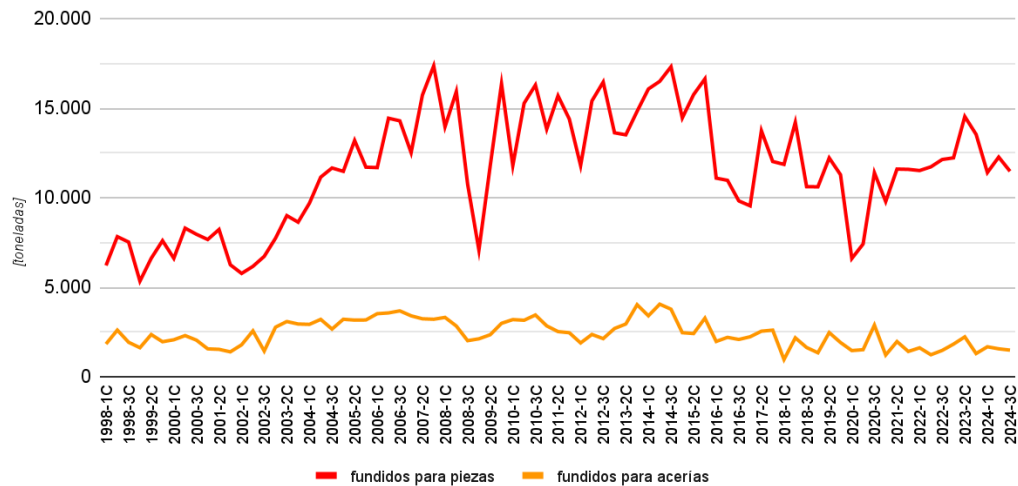


evolución del consumo de semielaborados por subproducto (gráficos)

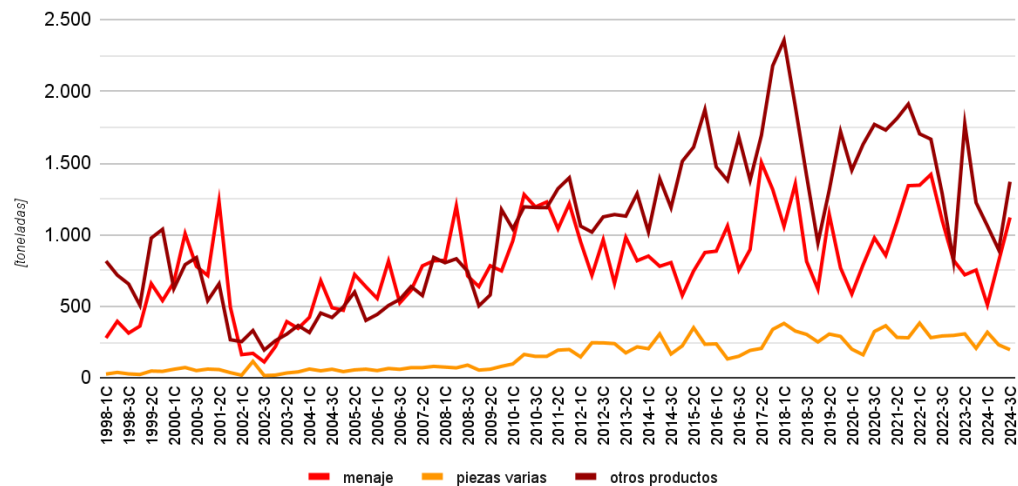
serie histórica del consumo doméstico por subproducto (alambrón)



serie histórica del consumo doméstico por subproducto (fundidos)



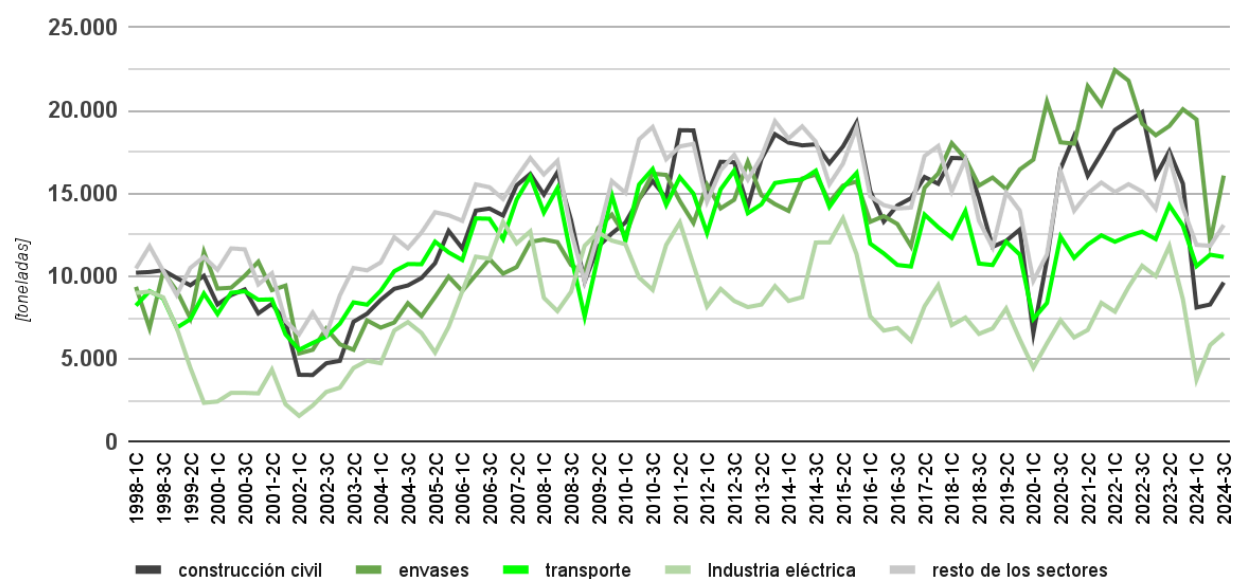
serie histórica del consumo doméstico por subproducto (otros productos)



evolución del consumo por sector económico (últimos 5 cuatrimestres) [ton]

	2023-2C	2023-3C	2024-1C	2024-2C	2024-3C	var. anual*
construcción civil	17.554	15.590	8.122	8.300	9.631	-38,2%
envases	19.073	20.085	19.470	12.070	16.081	-19,9%
transporte	14.286	13.056	10.616	11.306	11.169	-14,5%
Industria eléctrica	11.825	8.612	3.764	5.849	6.568	-23,7%
bienes de consumo	6.158	5.394	3.975	4.204	4.995	-7,4%
máquinas y equipos	6.233	5.529	4.429	4.503	4.713	-14,8%
acerías	2.691	1.780	2.116	2.007	1.818	2,2%
otros sectores	2.083	1.432	1.382	1.127	1.568	9,5%
total consumo	79.903	71.478	53.874	49.366	56.543	-20,9%

serie histórica del consumo doméstico por sector económico



evolución de las importaciones por subproducto (últimos 5 cuatrimestres) [ton]

	2023-2C	2023-3C	2024-1C	2024-2C	2024-3C	var. anual*
laminados estándar	1.600	833	534	704	1.013	21,7%
tejos para aerosoles	473	19	21	0	19	1,4%
tejos para pomos	64	76	50	93	48	-37,0%
chapas para latas	12.871	14.416	14.628	7.091	11.145	-22,7%
laminados no estándar	1.223	1.304	864	1.572	1.376	5,6%
foil estándar	1.848	1.300	1.332	914	1.177	-9,5%
foil no estándar	1.552	1.845	1.346	1.973	1.956	6,0%
perfiles para construcción	355	353	175	235	258	-26,9%
perfiles industriales	2.874	2.119	1.784	1.338	2.078	-1,9%
tubos especiales	87	134	57	44	85	-36,4%
alambrón para cables	481	430	334	505	437	1,8%
menaje	721	754	511	816	1.121	48,6%
piezas varias	309	208	320	232	198	-4,7%
otros productos	1.774	1.224	1.062	895	1.370	11,9%
total consumo	26.232	25.014	23.018	16.416	22.283	-10,9%